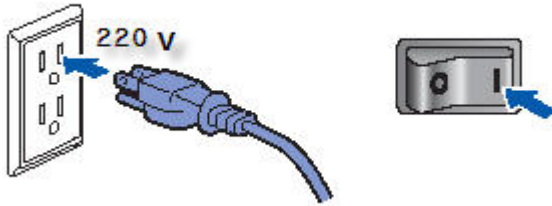
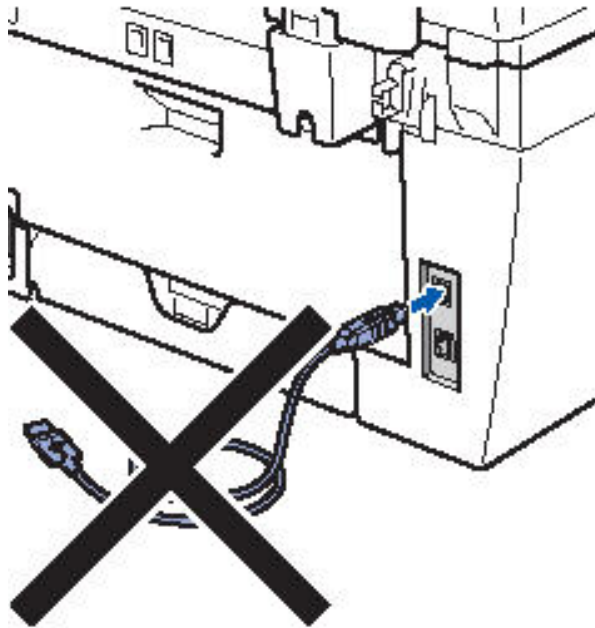


## MFC-7340 드라이버 설치방법

1. 제품 우측 뒤쪽에 전원 케이블을 연결하여 주세요



2. 컴퓨터와 제품 사이에는 USB 케이블을 연결하지 마세요.



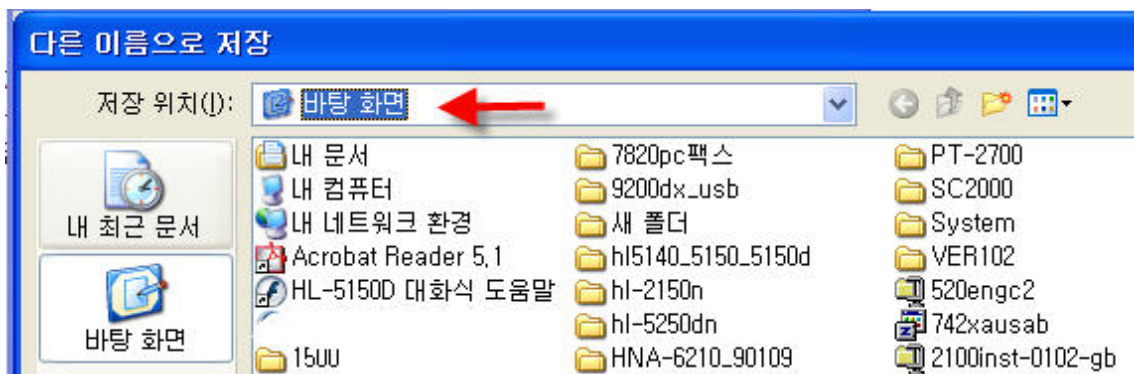
3. 홈페이지 -다운로드- 팩시밀리에 MFC-7340 에 아래의 파일 Mfc7340.zip 를 클릭해 주십시오.



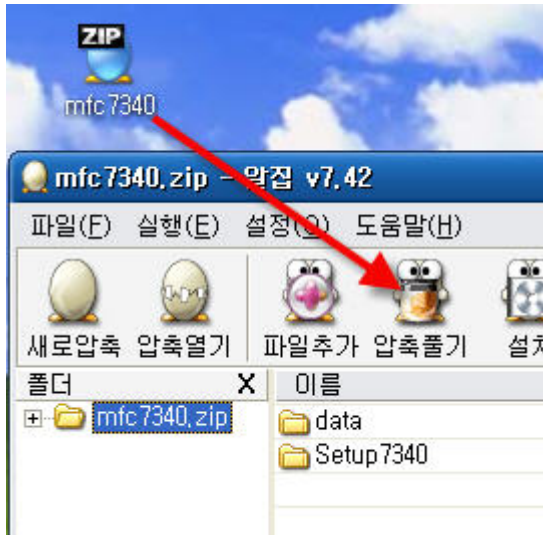
4. 저장을 눌러 주세요.



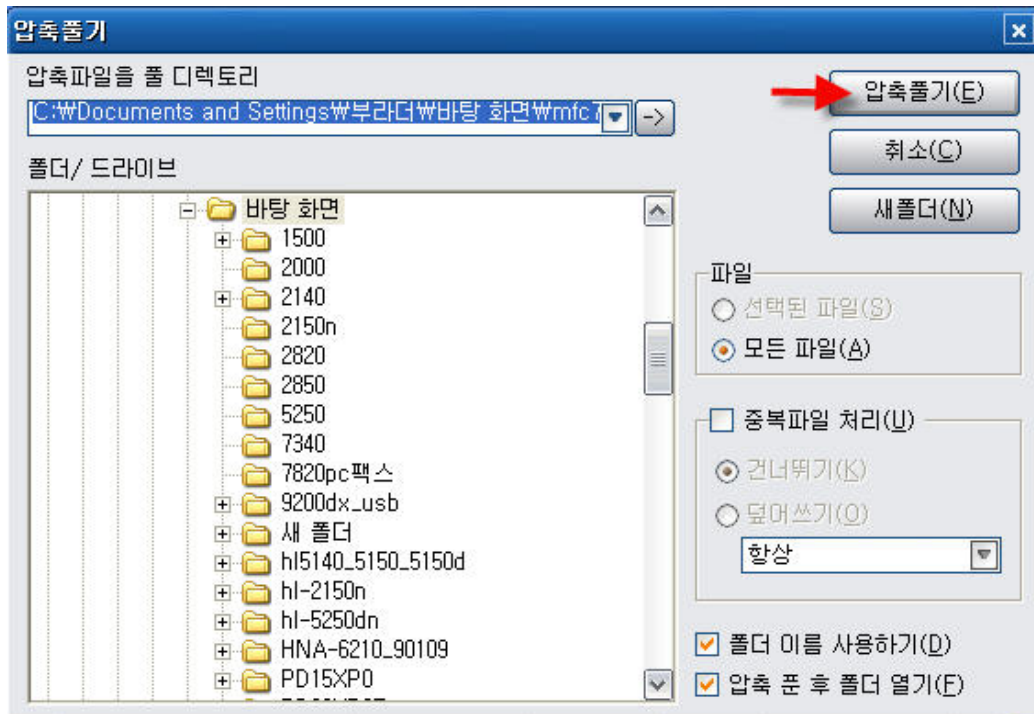
5. 저장 위치에서 “바탕화면”을 선택 하신후 저장을 눌러 주세요.



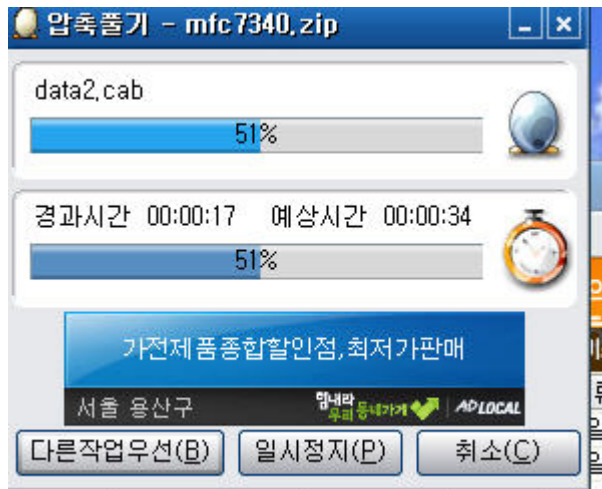
6. 바탕화면에 mfc7340.zip 를 왼쪽 마우스로 더블 클릭하신 후 압축 풀기를 눌러 주세요.



7. 다시 압축풀기를 누르세요.



8. 압축이 풀립니다.



9. 압축이 풀리면 바탕화면에 mfc7340 폴더가 생깁니다.  
Mfc7340 폴더를 더블클릭 하여 주세요.



10. Setup7340 를 더블클릭 하여 주십시오.



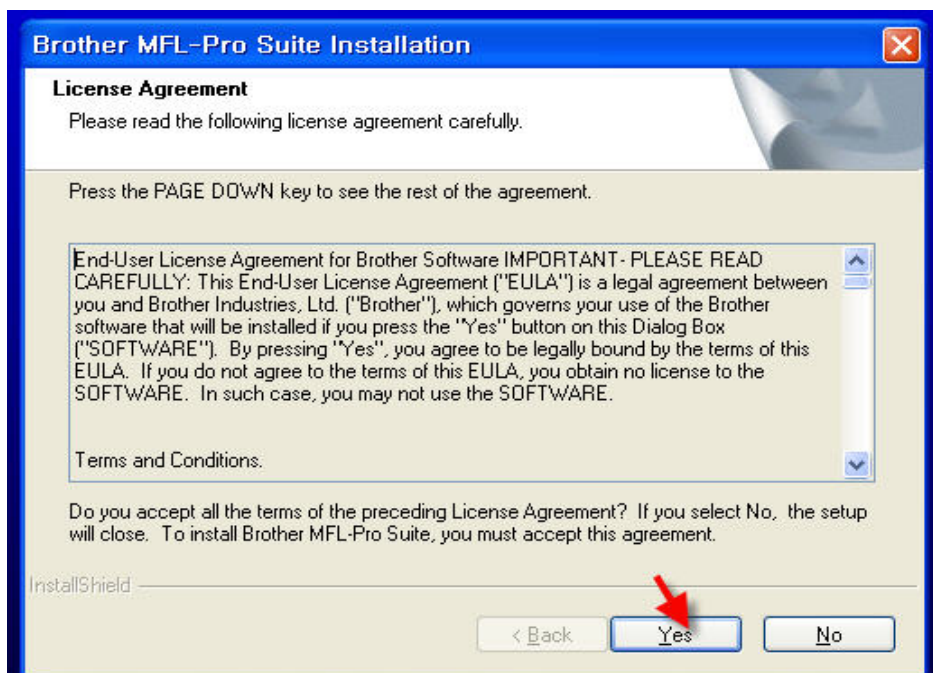
11. “Eng” 폴더를 더블 클릭 하세요.



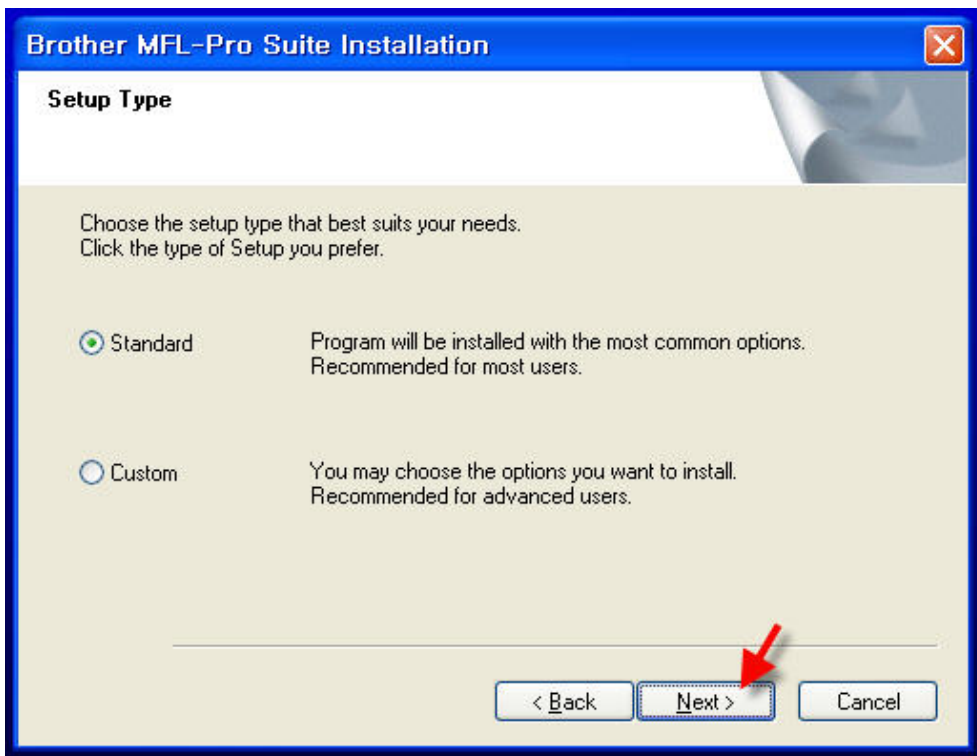
12. “Setup” 파일을 더블 클릭 하세요.



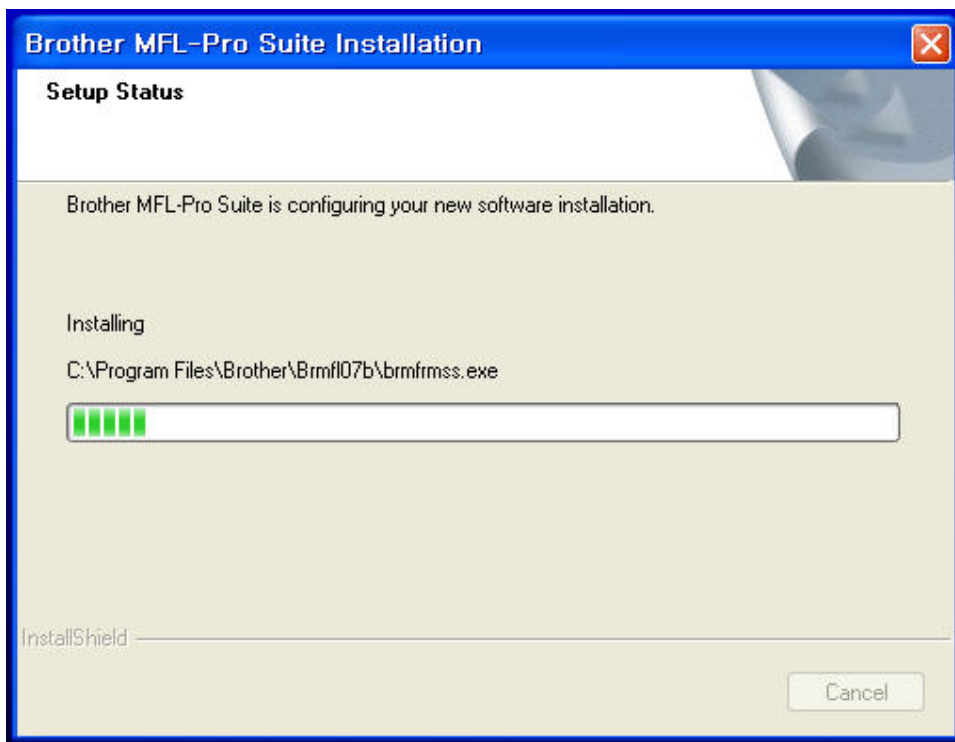
14. “Yes” 를 클릭 하세요.



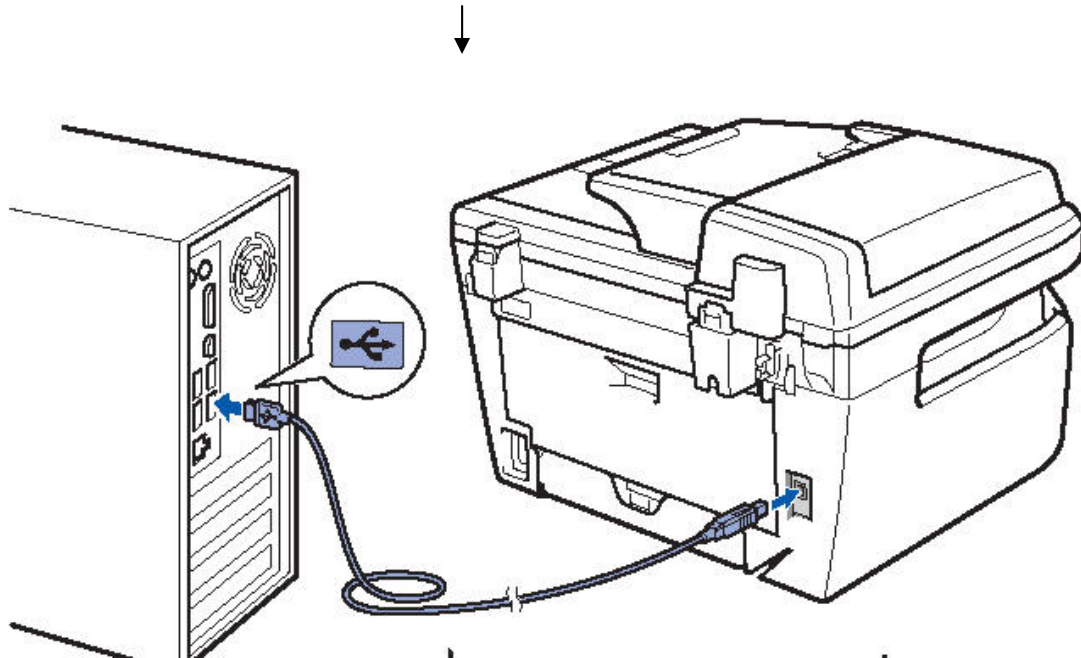
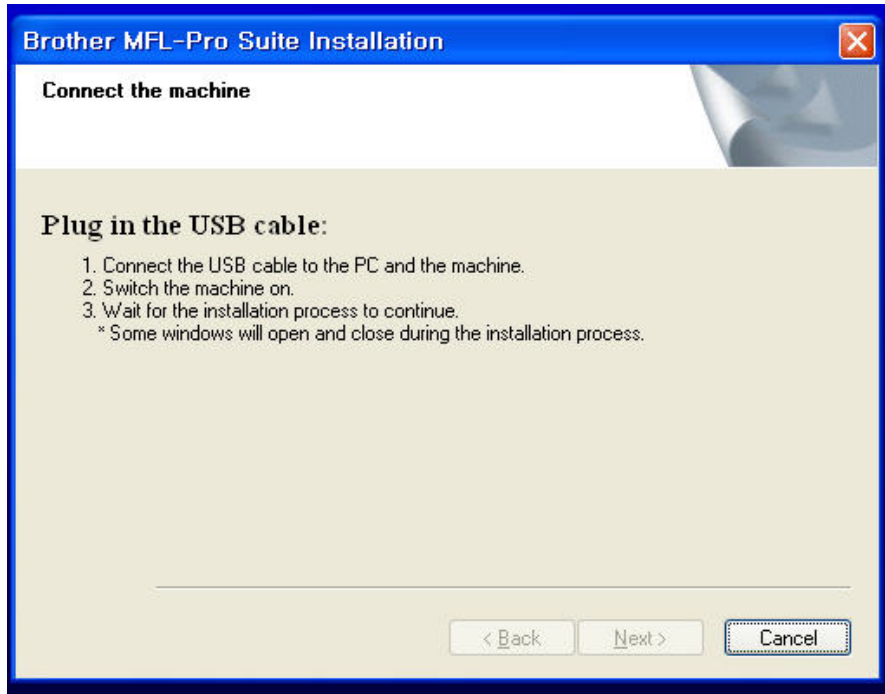
15. "Standard" 선택 확인 후 "Next"를 클릭하세요.



16. 설치가 진행이 됩니다.(약 3~4분 정도 소요됩니다.)



17. 설치 도중 아래의 메시지가 나오면 컴퓨터와 제품 뒤쪽 USB 포트에 USB 케이블을 연결 하여 주세요.



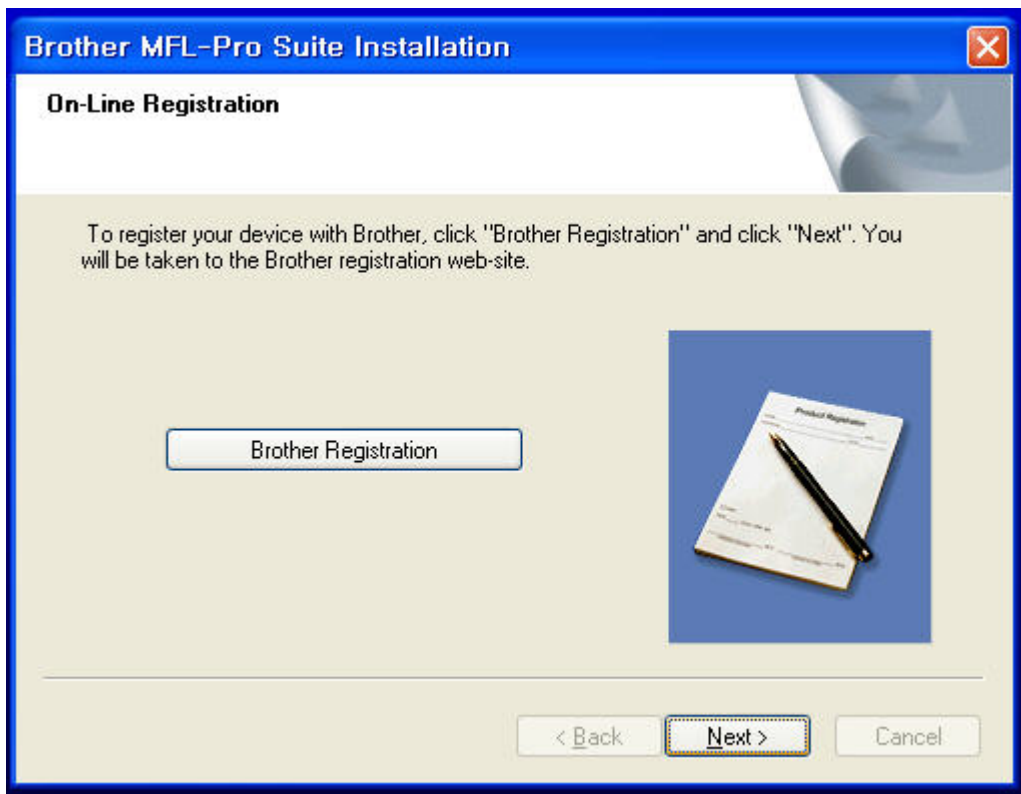


18. USB 케이블을 연결하면 바탕화면 우측 하단에 “새 하드웨어 발견” 메시지가 나타납니다. 잠시 기다려 주세요.



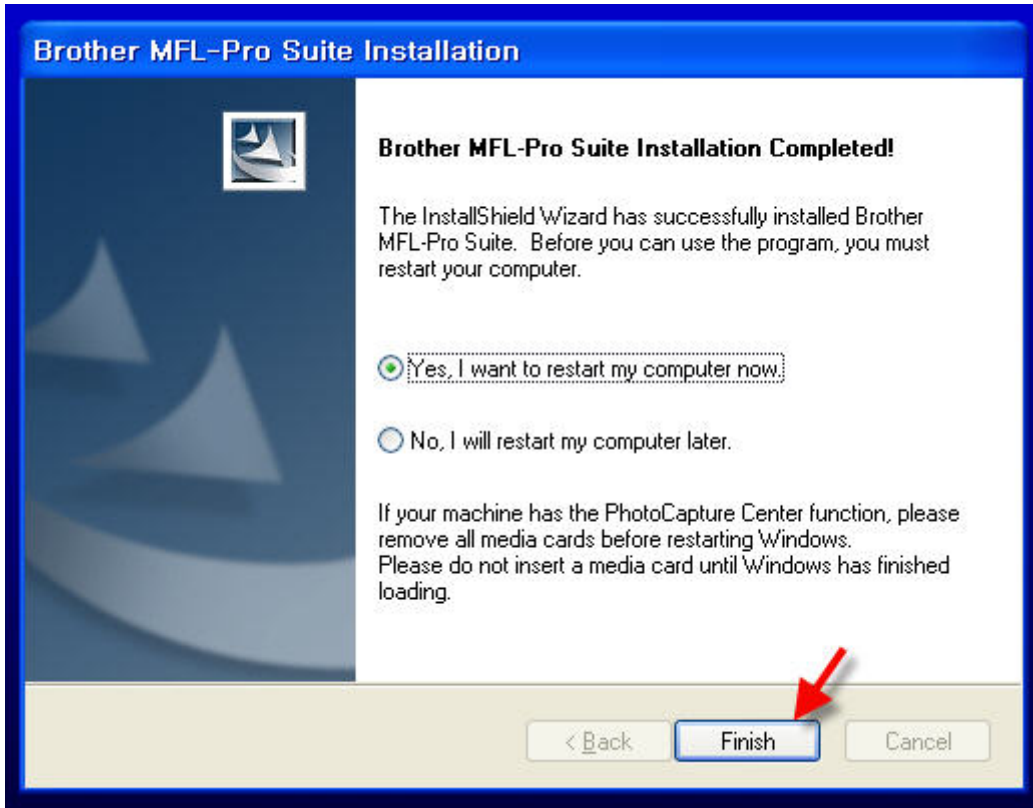
새하드웨어 발견이라는 메시지가 뜨지 않으면 컴퓨터에 USB 꽂는 포트가 몇군데 있습니다. 다른 포트에 옮겨서 USB 케이블을 연결하여 주세요. 새하드웨어 발견이라는 메시지가 반드시 나타나야 합니다.

19. Next 를 누르세요.





20. 아래 그림대로 선택하신후 Finish 를 클릭하시면 컴퓨터 재시작 되고 모든 프로그램 설치가 완료 됩니다.



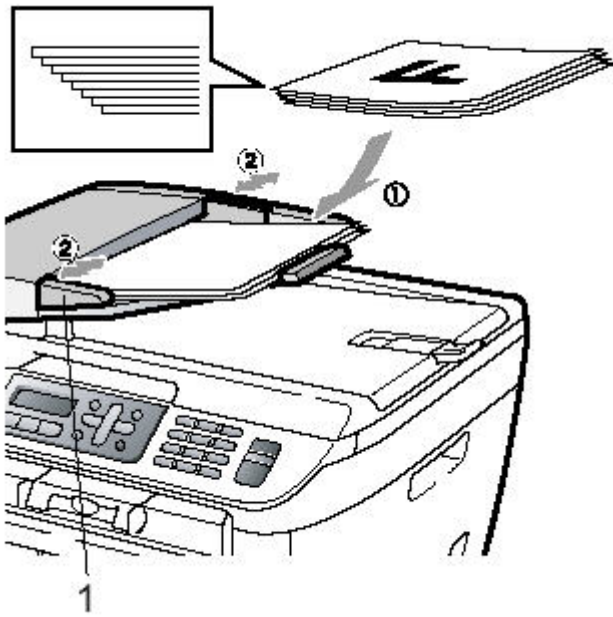
아래 쪽에 스캔 방법과 PC 팩스 사용 방법이 설명되어 있습니다.

< MFC-7340 스캔 사용 방법 >

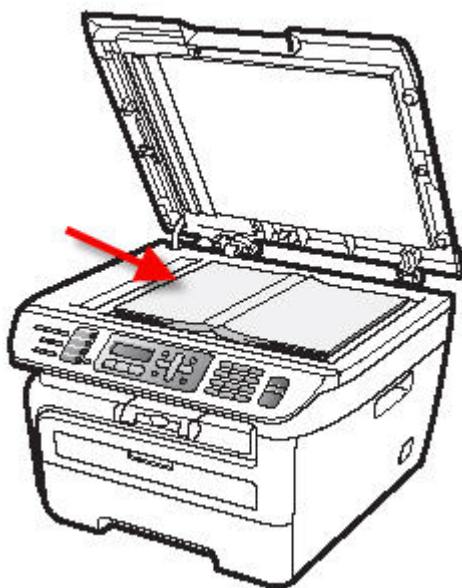
1. <그림 a> 처럼 제품 위쪽 원고대(ADF)에 스캔 내용을 보이게 장착 합니다. A4용지는 여러장이 동시에 스캔이 가능합니다.

책이나 신분증 등은 <그림 b> 처럼 윗 뚜껑을 열고 스캔 할 내용을 얹어서 올려 주세요.

<그림 a>



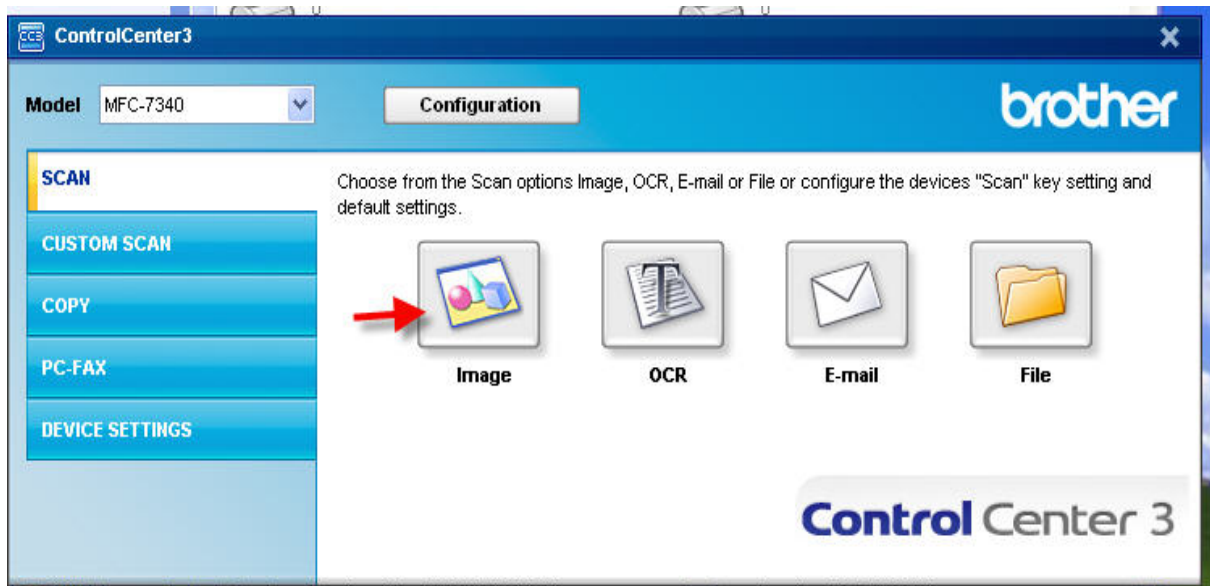
<그림 b>



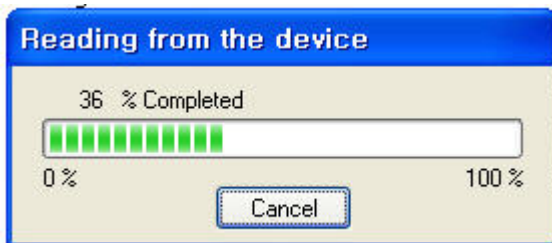
2. 바탕화면 우측 하단 작업 표시줄 “CC3” 이라  
아이콘이 있습니다. 이 아이콘을 왼쪽 마우스로 더블클릭 하세요.



3. 그림과 같이 SCAN 메뉴에 놓고 Image 를 클릭 하세요.

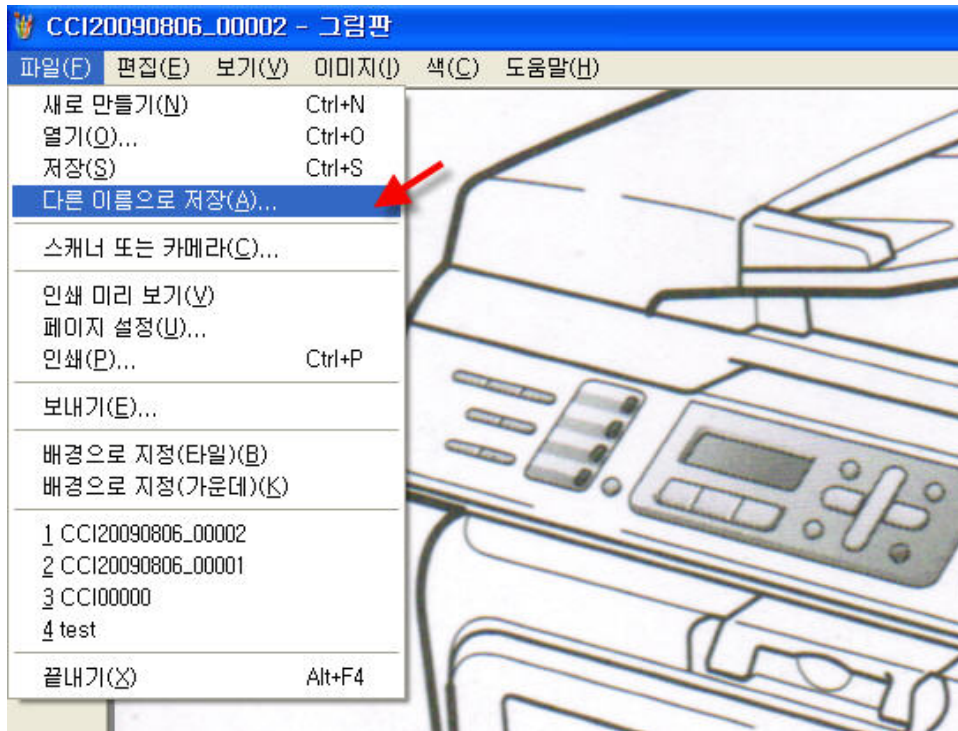


4. 스캔이 진행 됩니다.

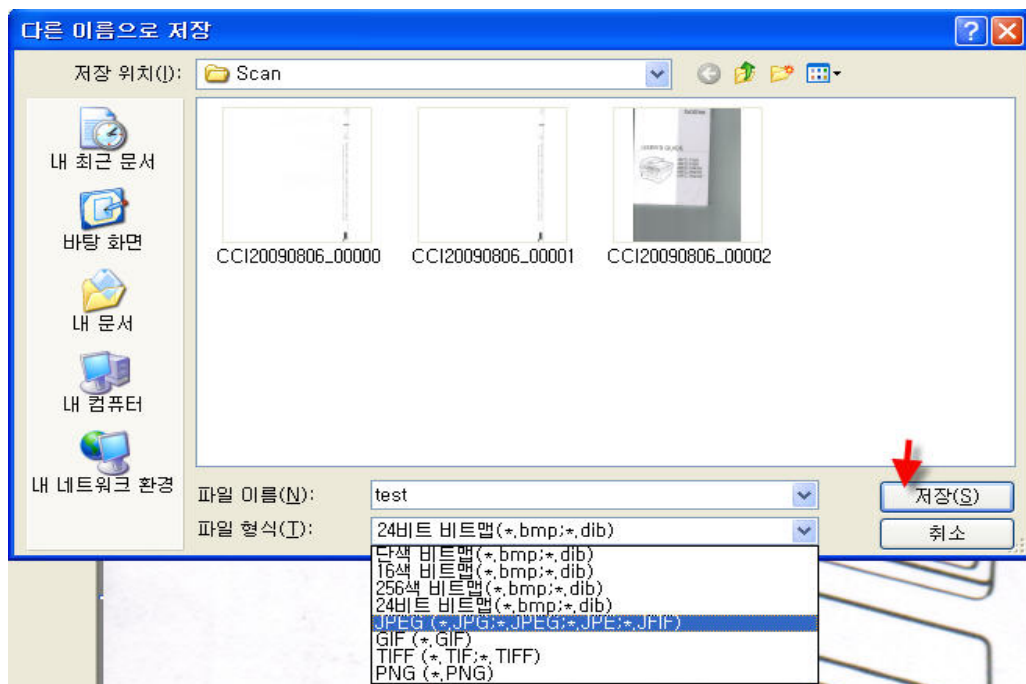


5. 스캔이 완료 되면 자동으로 그림판이 실행되고 스캔한 내용이 나타납니다.

왼쪽 상단에 “파일” 을 누르신 후 다른 이름으로 저장을 누르세요.



6. “파일 이름”과 “파일 형식”을 선택하여 저장 하세요.

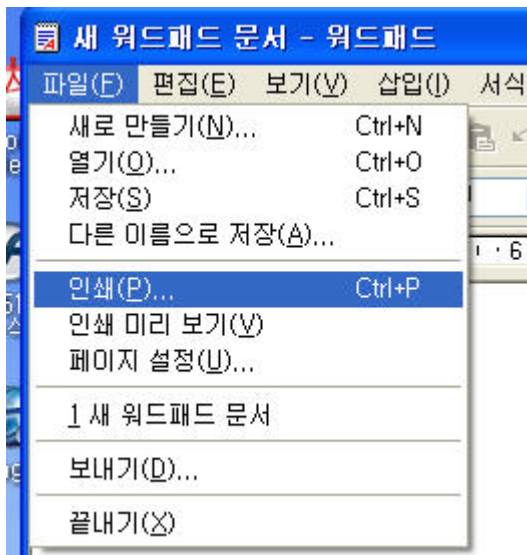


## < MFC-7340 PC 팩스 사용하기 >

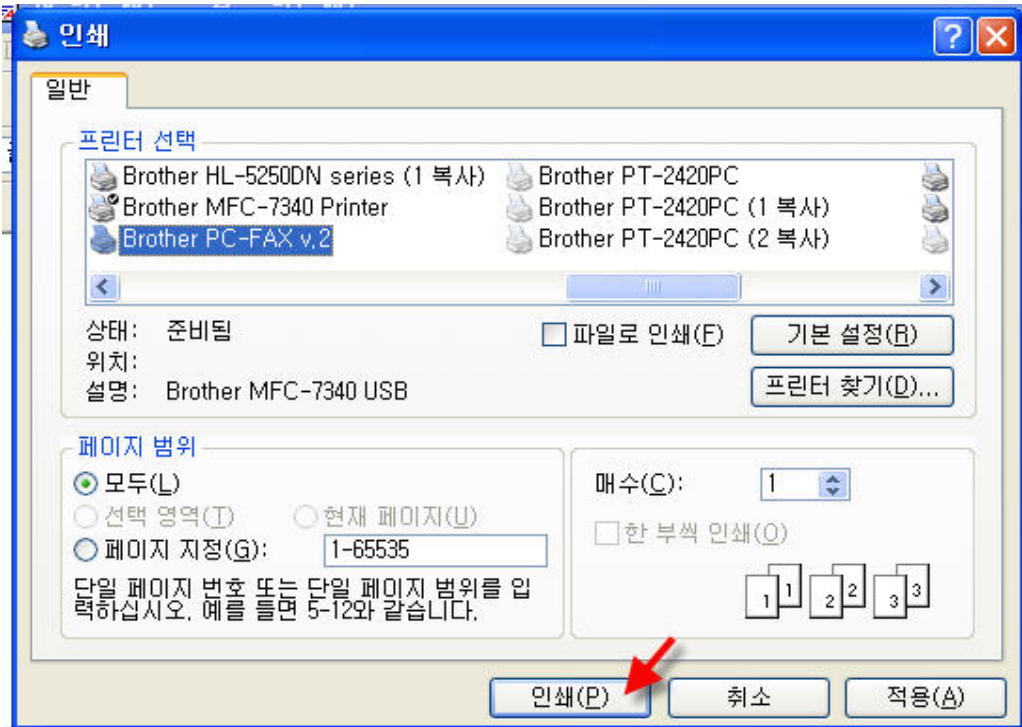
PC 팩스를 사용하기 전 반드시 제품 뒤쪽에 있는 “LINE” 포트에 사용이 가능한 전화선이 연결되어 있는지 확인 하여 주세요.

PC로 팩스를 수신 받고자 하실 경우에는 USB 케이블이 컴퓨터와 연결되어 있는지 확인 하여 주세요.

1. 팩스를 보내고자 하는 문서를 불러 옵니다.  
왼쪽 상단에 파일을 누른후 인쇄를 눌러 주세요.



2. “프린터 선택”에서 Brother PC-FAX v.2 를 선택 후 인쇄를 누르세요.



2. 전화기 모양의 그림이 나타 납니다. 화면에 보이는 숫자 버튼을 눌러서 전송할 팩스 번호를 누른후 “Start” 버튼을 누르면 전송이 됩니다.





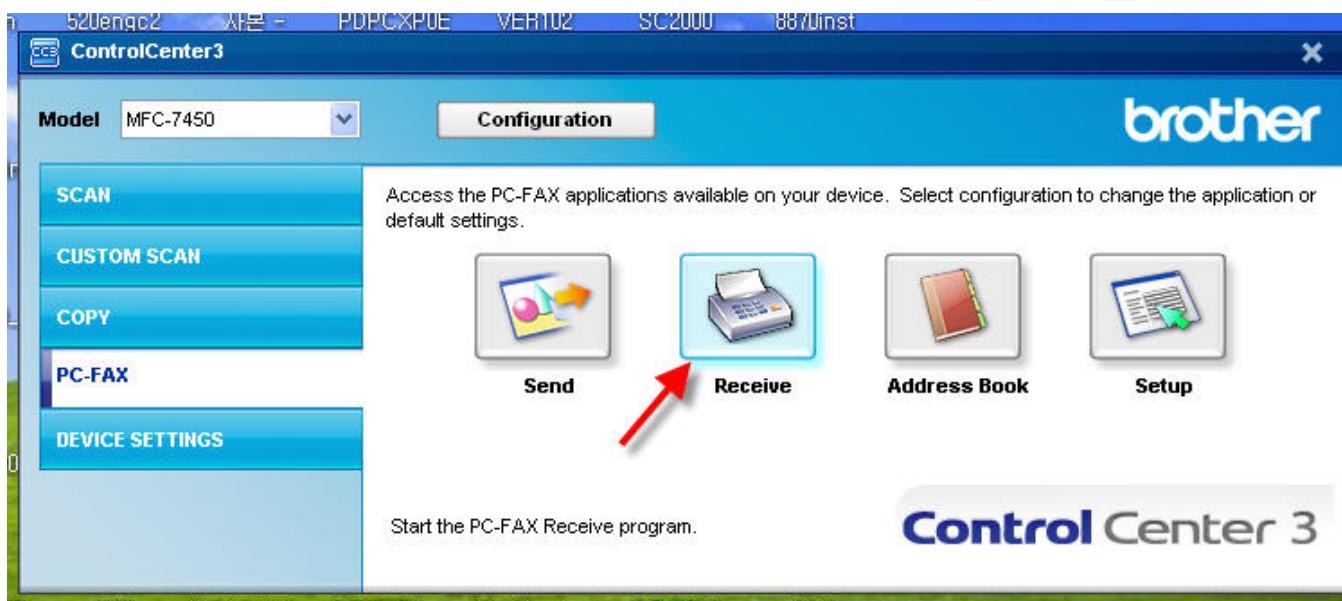
< PC 로 팩스 수신 받기 >

1. 제품에 있는 “Menu” 버튼과 숫자 버튼 2,5,1 번 버튼을 순서대로 누르세요. Forward / Store 라는 메시지가 나타납니다. 2초 정도 기다리세요. 방향키를 아래로 눌러 “PC FAX Receive” 선택 후 “확인”을 누르세요. Back up Print off 라는 메시지가 뜹니다. 컴퓨터로만 팩스를 받기 원한다면 “확인”버튼을 누르시고 제품으로도 출력을 원한다면 방향키를 눌러 “On”으로 선택하신 후 “확인”을 눌러 주세요. 모든 설정이 완료되면 중지/나가기 버튼을 눌러 주세요.

2. 바탕화면 우측 하단 작업 표시줄 “CC3” 이라 아이콘이 있습니다. 이 아이콘을 왼쪽 마우스로 더블클릭 하세요.

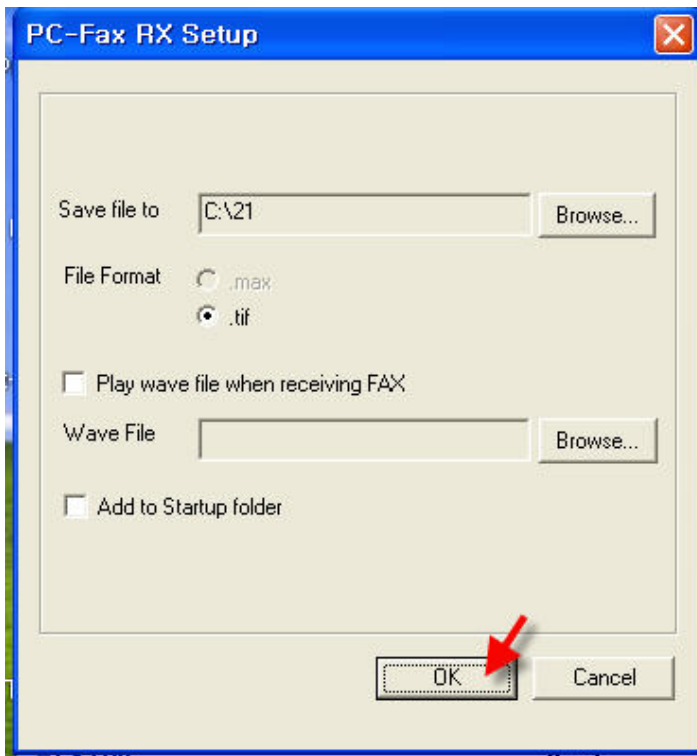


3. 그림과 같이 PC-FAX 메뉴를 선택하시고 Receive 를 선택하세요.





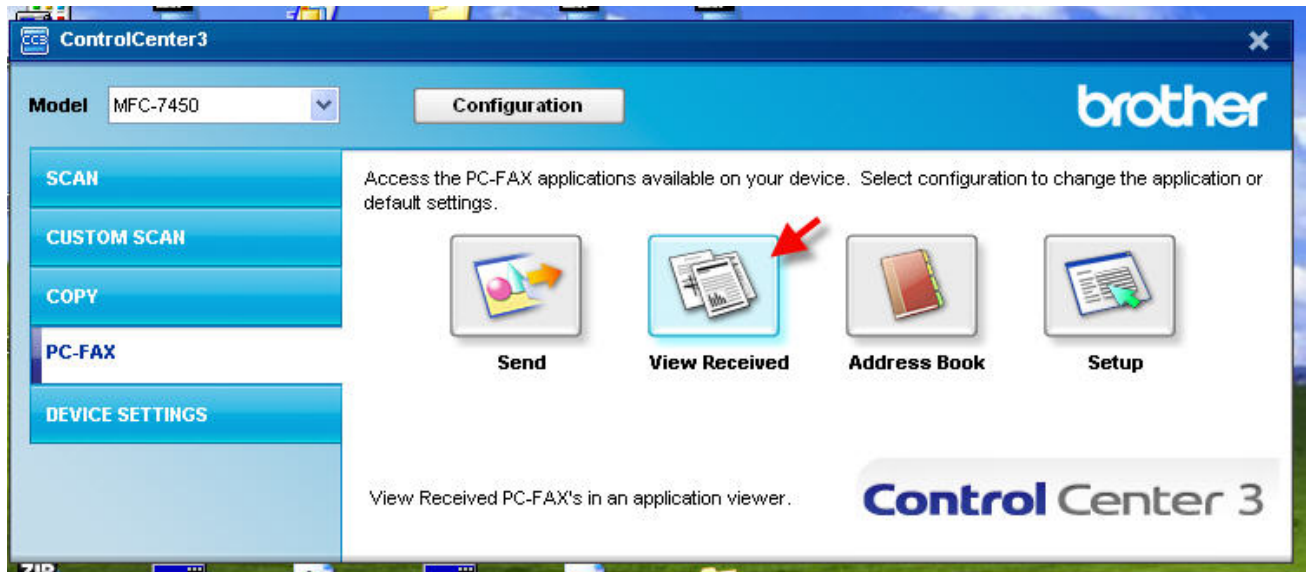
4. Save file to 메뉴에 Browse 를 선택하여 PC로 전송되는 파일을 원하는 폴더에 저장 할수 있습니다. 원하는 폴더를 선택하신 후 OK 를 클릭하세요.



5. 팩스가 전송되면 우측 하단 작업표시줄에 팩스 모양의 아이콘이 깜박 거립니다. 이 아이콘을 더블클릭 하세요.



6. “View Received” 를 클릭 하세요.



7. PC 로 수신된 팩스 내용이 파일로 나타납니다.

