



## PT-65K 사용 설명서



부라더 라벨러지 P-touch65K(PT-65K)를 구입해 주셔서 대단히 감사합니다.

본 사용설명서는 제품의 성능 향상을 위하여 사전 예고없이 변경될 수 있습니다.

LA7581001

### 보관법 및 주의 사항

- 1)이 기기는 마른천으로 닦으시고 부드럽게 다루시기 바랍니다.
- 2)AA사이즈 (LR6) 알카라인 배터리를 사용하십시오.
- 3)기계를 햇빛이 비추는 곳이나 테이프 카셋트를 높은온도 과도한 습기 또는 더러운 곳에서 보관하지 마십시오.
- 4)만약 기계를 오랜시간 사용하지 않으신다면 배터리를 빼 두십시오.
- 5)인쇄중이거나 커터 유닛을 교체중에는 테이프 커터 버튼을 사용하지 마십시오.
- 6)커터의 칼날을 만지지 마십시오.



커터 유닛

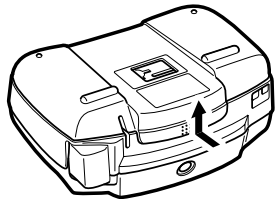
- 7)테이프가 나오는 부분을 막지 마십시오.
- 8)출력된 라벨을 입에 넣지 마십시오.
- 9)라벨을 피부에 붙이지 마십시오.
- 10)만약 기계가 멈춰 버릴 경우(예:어떠한 키를 누름에도 응답이 없을 경우) **⏻**를 눌러 전원을 끄십시오. 그리고 **⏻**와 **▶**를 누른 상태에서 **⏻**를 눌러 전원을 켜후 다시 사용 하십시오

### 라벨 만들기

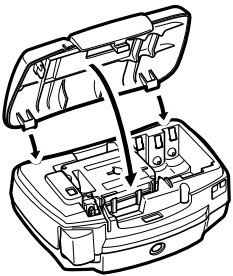
- 1)배터리를 기계에 장착하십시오.
- 2)테이프 카셋트를 장착하십시오.
- 3)**⏻**를 눌러 P-Touch를 켜십시오.
- 4)문자를 입력 하십시오.  
공란을 포함하여 80자의 문자를 입력할 수 있습니다.  
글자 입력 방법에 대해 자세한 내용을 숙지하시려면 "고급 기능"을 보십시오.
- 5) **▶**를 눌러 인쇄를 출력 하십시오  
인쇄하기전에, 뒷 커버가 닫혀 있는지 확인하시고 만약 그렇지 않다면 라벨을 출력하시면 안됩니다.
- 6)라벨을 자르십시오.  
테이프 커터 버튼은 매우 안전하게 고안되어 설치되어 있습니다.  
만약 테이프 카셋트가 장착되지 않았거나 뒷 커버가 닫히지 않은 상태에서는 커터 버튼을 동작 하지 마시고 커터 부분을 힘으로 조작하지 마십시오.  
정확히 출력된 라벨을 알맞은 힘을 이용하여 커터 버튼을 조작 하시면 됩니다.
- 7)접착면을 벗기십시오.

### 배터리의 교환 방법

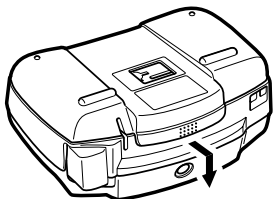
- 1)기계를 뒤집은 후 뒷면의 뒷 중앙 끝부분의 거친 부분을 누르십시오.  
그리고 뒷 커버를 당겨 분리 하십시오.



- 2)만약 배터리가 이미 장착되어 있다면 배터리를 제거하십시오.  
배터리를 제거하시기 전에 테이프 카셋트가 장착되어 있다면 먼저 테이프 카셋트를 제거하신 후 배터리를 제거하시면 됩니다.
- 3)6개의 AA사이즈(LR6) 알카라인 배터리를 아래의 그림에서와 같은 방식으로 배터리 구역을 장착하시면 됩니다.  
3개의 배터리의 양극 방향을 기계의 아래쪽으로 향해 밑으로 장착시키면 됩니다.  
그리고 난 후 나머지 3개의 배터리를 이미 설치된 3개의 배터리 위에 반대 방향으로 장착 하십시오.  
새로운 배터리를 장착하실 경우, 먼저 배터리의 양극을 먼저 장착하시면 됩니다.  
사용한 배터리를 제거하실 경우는 먼저 음극을 제거하시면 됩니다.

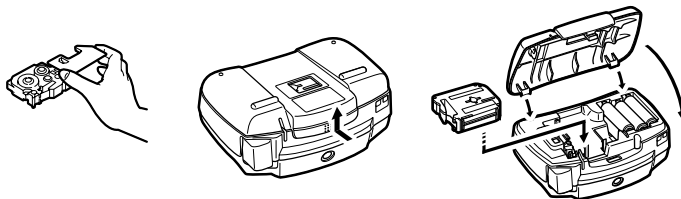


- 4)배터리의 교환이 끝나면, 뒷 커버를 아래로 내려 커버를 정확히 닫으시면 됩니다.  
만약 뒷 커버를 정확히 닫지 않으시면 인쇄가 되지 않습니다.

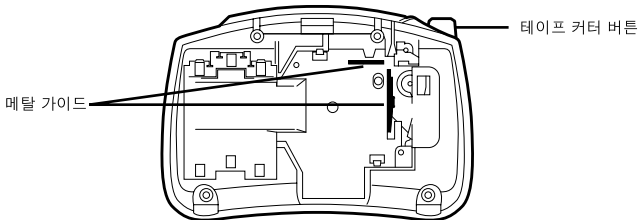


### 테이프 카셋트의 교환

- 1)기계를 뒤집은 후 뒷면의 위 중앙 끝부분의 거친 부분을 누르십시오. 그리고 뒷 커버를 당겨 분리하십시오.
- 2)만약 이미 테이프 카셋트가 설치 되어 있다면, 수직으로 빼 내신 후 새로운 테이프 카셋트의 종이 탭을 제거하신 후 새로운 테이프 카셋트의 테이프 그늘이 테이프 가이드에 정확히 나와 있는지 확인 하신 후 장착하시기 바랍니다.  
테이프는 P-touch용 "M"테이프를 사용하셔야만 합니다.PT-65K를 구입하실 경우 제공되는 Starter테이프의 길이는 4m입니다.  
테이프를 나중에 구입하실 경우 제공되는 테이프의 길이는 8m입니다.



- 3)테이프 카셋트를 정확한 위치에 수직방향으로 "딸깍" 하는 소리가 나게 장착이 되었는지 확인하십시오.  
그리고 카셋트 구역의 메탈 가이드가 테이프에 정확히 고정되어 있는지 확인 하십시오.



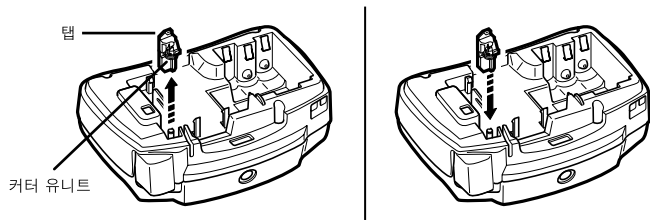
- 4)테이프의 교환이 끝나면, 뒷 커버의 흑이 있는 부분을 기계의 아래쪽으로 향해 한 뒤 슬롯에 정확히 끼우신 다음 뒷 커버를 정확히 닫으시면 됩니다.  
만약 뒷 커버를 정확히 닫지 않으시면 인쇄가 되지 않습니다.
- 5) **▶**를 누르신 상태에서 **▶**를 눌러 테이프를 한번 전송 시키십시오.  
그리고 테이프 커터 버튼을 사용하여 잘라 내십시오.

테이프의 사용량을 확인 하시려면 P-Touch의 뒷면의 창을 통해 남은 양을 알수 있습니다.  
테이프가 다 소모되었을 경우는 녹색 리본이 나타납니다.

### 커터 유닛 바꾸기

커터가 무더졌거나 수명이 다 된 경우에는 테이프를 깨끗이 자르기 위해서 교체하여야만 합니다.

- 1)뒷 커버를 연 후 테이프 카셋트를 제거 합니다.
- 2)커터 유닛의 윗쪽 탭을 잡고 칼날에 다치지 않게 주의해서 커터를 잡아 당기십시오.
- 3)새로운 커터 유닛의 위쪽 탭을 잡고 그림과 같이 장착하시면 됩니다.



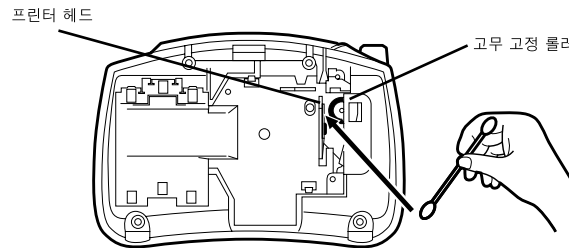
#### ⚠ 주의

커터 유닛을 교체 하실 때 에는 칼날에 다치지 않게 주의 하십시오.  
커터 유닛은 안전한 장소나 어린이의 손이 닿지 않는 곳에 보관하십시오.

### 테이프 헤드 세척

프린터 헤드에 먼지가 묻게 되면, 인쇄된 라벨에 수평으로 공백이 생겨서 출력이 됩니다.이와 같은 현상이 나타나면 아래의 방법으로 프린터 헤드를 세척 하십시오.

- 1)P-touch의 전원을 끕니다.
- 2)뒷 커버를 열고 테이프 카셋트를 제거합니다.
- 3)마른 면봉을 사용하여 부드럽게 프린터 헤드와 고무 고정 롤러를 위 아래로 닦으십시오.



- 4)테이프 카셋트를 재 장착 하시고 뒷 커버를 닫으십시오.  
**▶**를 누른 상태에서 **▶**를 눌러 테이프를 전송시키신 후 인쇄를 시작 하십시오.
- 5)헤드를 청소한 후에도 인쇄된 라벨에 수평줄이 보이면 이소프로필 알코올(살균용)을 면봉에 적셔 1-4번의 방법으로 다시 한번 하십시오.

#### ⚠ 주의

만약 위와 같은 방법을 시도 했음에도 수평으로 줄이 갈 경우에는 가까운 서비스 센터에 문의 하시기 바랍니다.

#### ●서비스 지정점

본사센터	서울시 군자동	02)2215-5101 02)2244-5101	서울시 성동구 용답동 233-8 부라더빌딩 5층
용산직영센터	용 산	02)3273-5445 02)3273-5446	서울시 용산구 원효로 27가 96-8삼삼B/D 2층
(주)젠타컴	서울 서대문 / 마포구	02)716-7474	서울시 용산구 한강로3가 56-4 대교B/D 306호
세모정보	강남구 / 서초구	02)579-0217	서울시 서초구 양재동 251-6 삼승B/D 지하1층
재우전산	용산구 / 중구	02)706-1410	서울시 용산구 한강로2가 413 한신전자타운 B동 B1F 40-1호
비타정보	동대문 / 성동구	02)2213-3114	서울시 성동구 장안동 413-5 번빌리지 B/D 403호
(주)휴니드	강서구 / 양천구	02)3663-7338	서울시 강서구 등촌동 684-2 우리벤처타운 501-2호
미래사무기	도봉구 / 노원구	02)999-5321	서울시 도봉구 청암동 804호 대우상가 B1-24호
대원정보	부산전역 및 인근	051)305-5090	부산시 사상구 모라3동 75-8 신 모라공단 901호
신도서비스	부산전역 및 인근	051)441-2040	부산시 동구 초량3동 1196-3서강B/D201호
진영 O.A	대구전역 및 인근	053)745-2939	대구시 수성구 범어2동 222-12
제일정보	광주전역 및 인근	062)527-0108	광주시 북구 중흥동 648-9
수정시스템	대전전역 및 인근	042)487-0641	대전시 서구 탄방동 889
경인센터	인천전역 및 인근	032)882-6600	인천시 남구 송의동188-5
베리텍울산	울산전역 및 인근	052)269-6898	울산시 남구 삼산동 1591-4 공구상가513

### 소모품

사용 가능한 소모품은 아래와 같습니다.

테이프 카셋트	12mm	9mm
흰색바탕/검정글씨	M-K231	M-K221
흰색바탕/적색글씨	M-K232	M-K222
흰색바탕/청색글씨	M-K233	M-K223
청색바탕/검정글씨	M-K531	M-K521
황색바탕/검정글씨	M-K631	M-K621
녹색바탕/검정글씨	M-K731	M-K721
커터유닛	TC-7	

소모품 구입은 가까운 부라더 라벨러지 대리점을 통해 구입이 가능 합니다.

