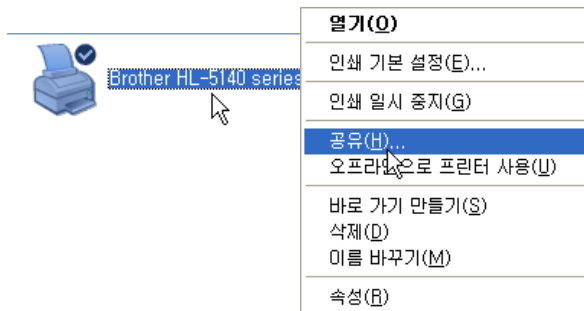


네트워크 프린터 드라이버 설치방법 WINDOWS XP

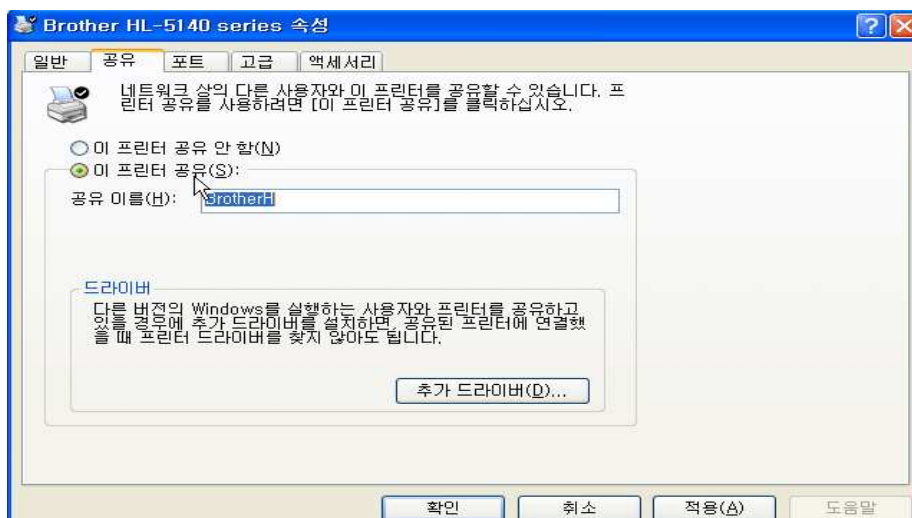
① 일단 로컬로 연결된 컴퓨터에서 시작의 설정의 프린터 추가를 누른다.



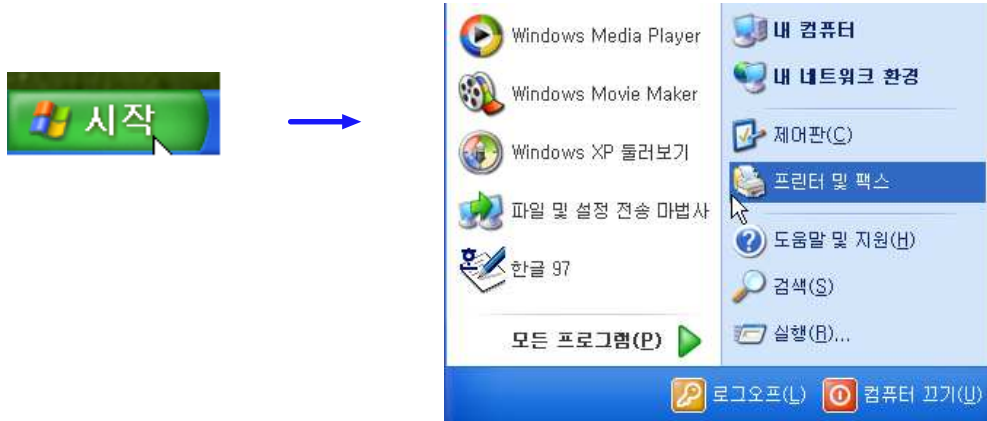
② 프린터 아이콘을 왼쪽 마우스로 클릭한후 오른쪽 마우스를 누르면 공유라는 이름이 나온다.



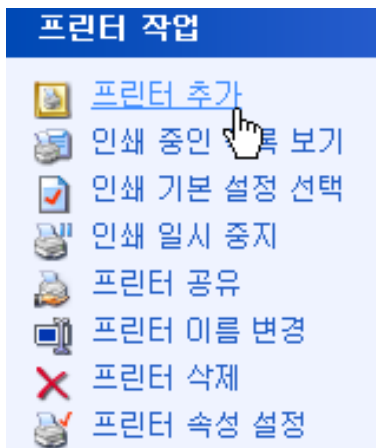
③ 이 프린터를 공유한후 확인을 누른다.



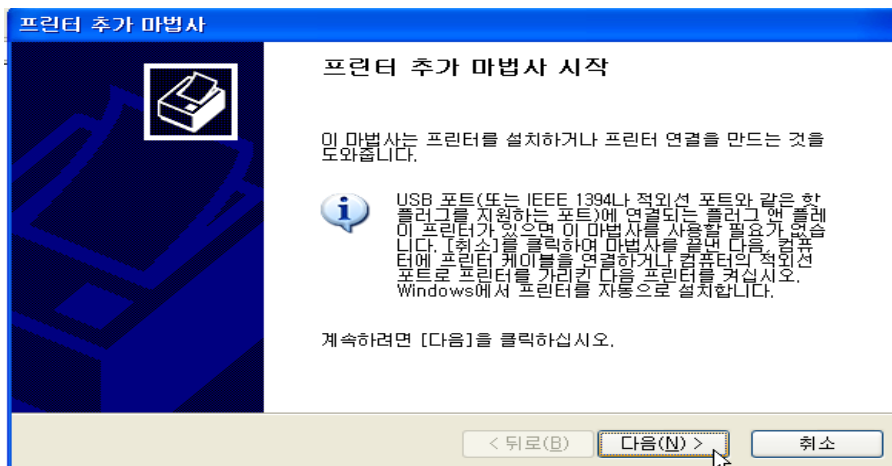
- ④ 그런 다음 연결하고자 하는 컴퓨터로 가서 마찬가지로 시작의 설정(제어판) 프린터추가를 클릭한다.



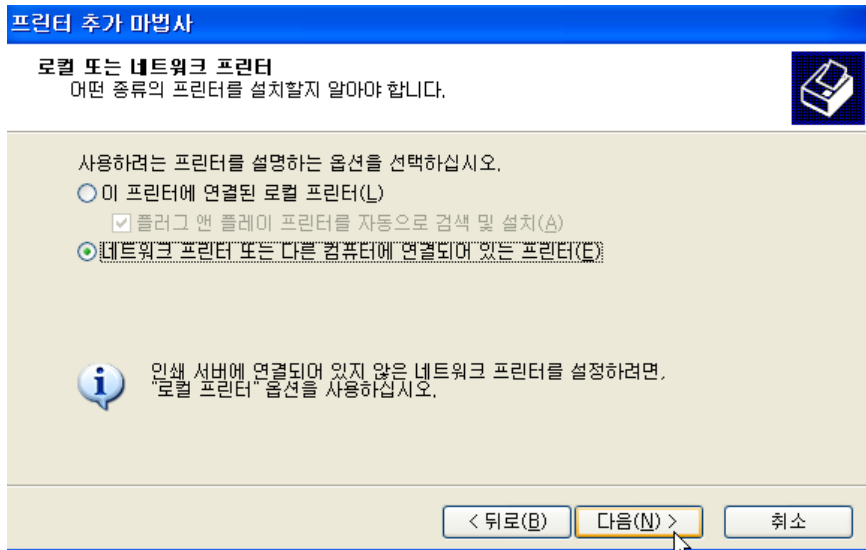
- ⑤ 왼쪽에 있는 프린터 추가를 더블 클릭한다.



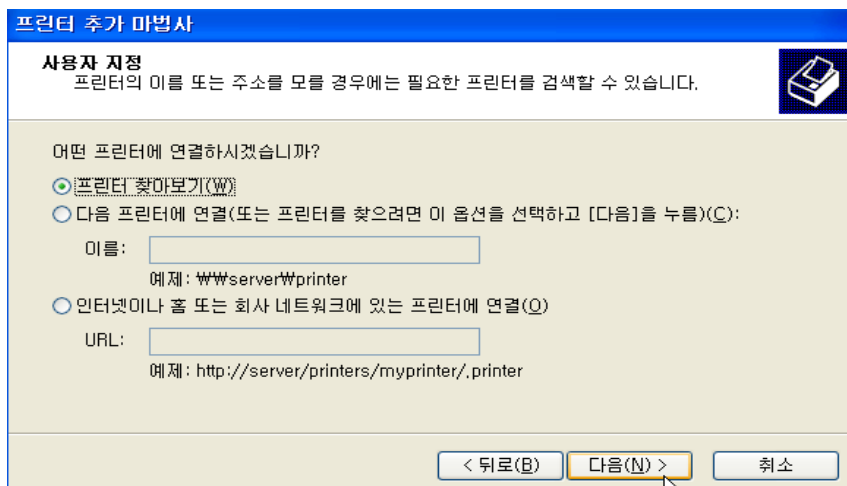
- ⑥ 프린터 추가 마법사가 나오면 다음을 클릭한다.



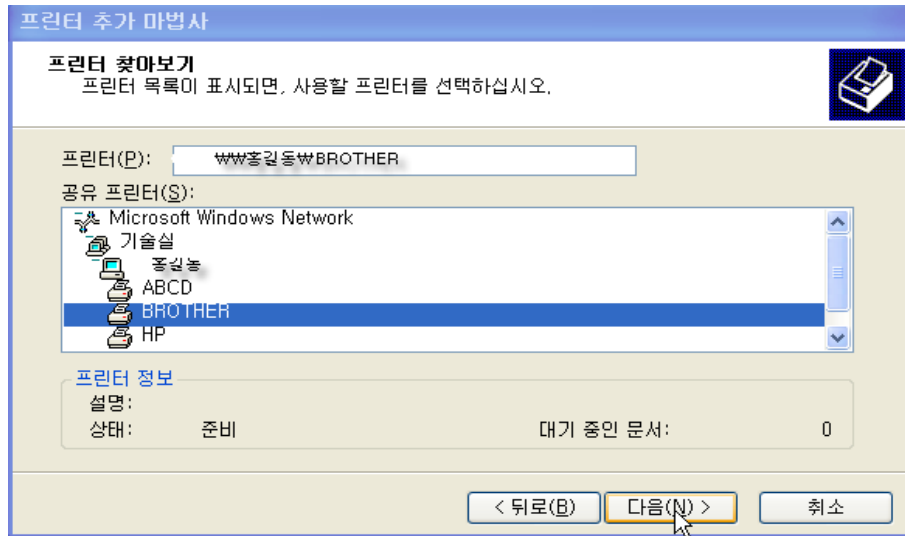
⑦ 네트워크 프린터...를 선택한후 다음을 클릭한다.



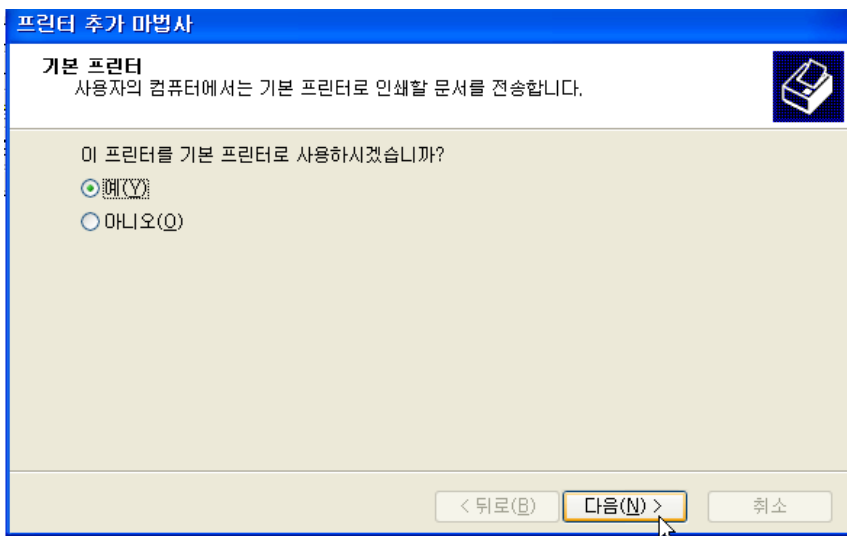
⑧ 사용자 지정에서 다음을 클릭한다.



⑨ 로컬로 연결된 네트워크 이름을 더블클릭한후 아래의 공유된프린터를 클릭하고 다음을누른다. 이때 연결된 이름을 찾을수 없거나 네트워크 사용자가 나타나지 않으면 컴퓨터 구입처에 문의 하셔서 네트워크 환경을 점검하셔야 합니다.



⑪ 기본 프린터를 선택한후 다음을 클릭한다.



⑫ 마침을 누르면 설치가 완료된다.

프린터 추가 마법사



프린터 추가 마법사 완료

프린터 추가 마법사를 완료했습니다.
프린터 설정은 다음과 같습니다.

이름: 홍길동의 BROTHER
기본 프린터: 예
위치:
설명:

마법사를 끝내려면 [마침]을 클릭하십시오.

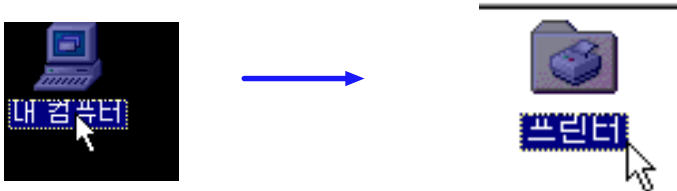
< 뒤로(B)

마침

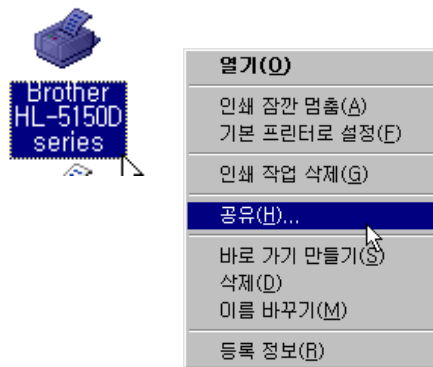
취소

네트워크 프린터 드라이버 설치 방법 windows98

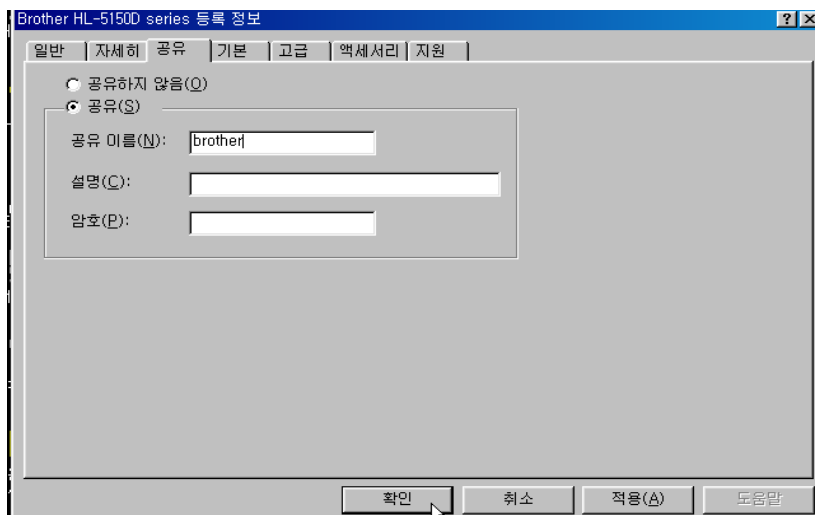
① 내컴퓨터를 더블클릭한후 프린터를 더블 클릭한다.



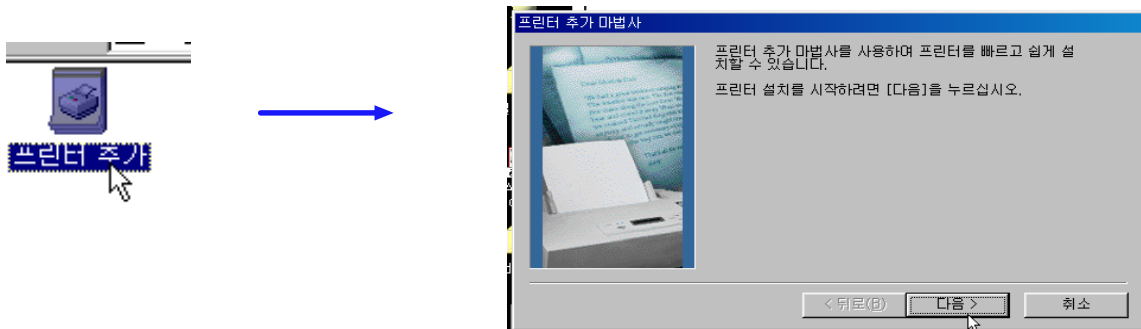
② 설치된 프린터 아이콘을 왼쪽으로 한두 오른쪽 버튼을 눌러 공유를 클릭한다.



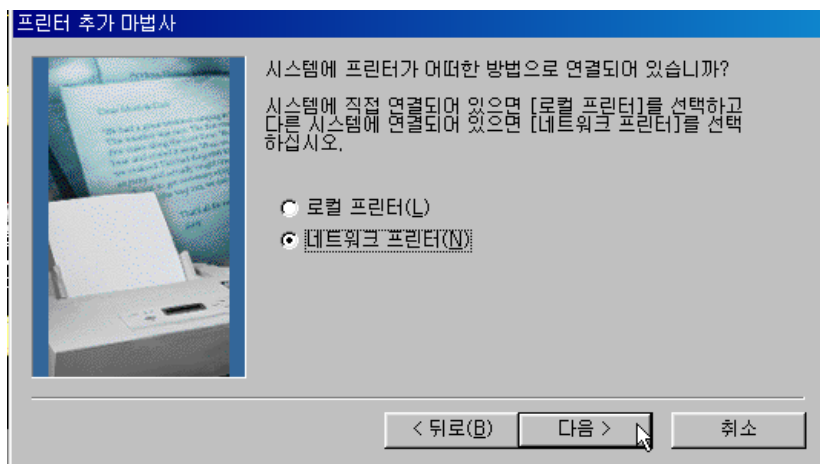
③ 공유를 선택한후 임의의 이름을 입력한후 확인을 누른다.



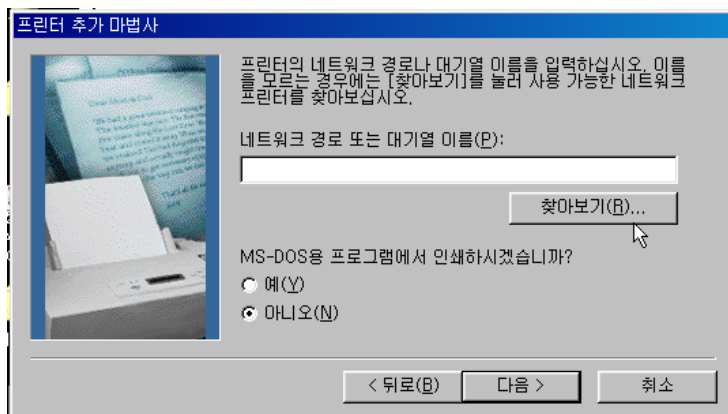
④ 프린터 추가를 더블 클릭한후 다음을 클릭한다.



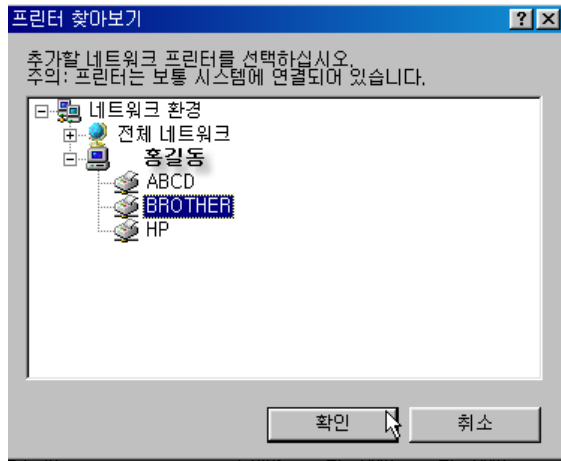
⑤ 네트워크 프린터를 선택한후 다음을 클릭한다.



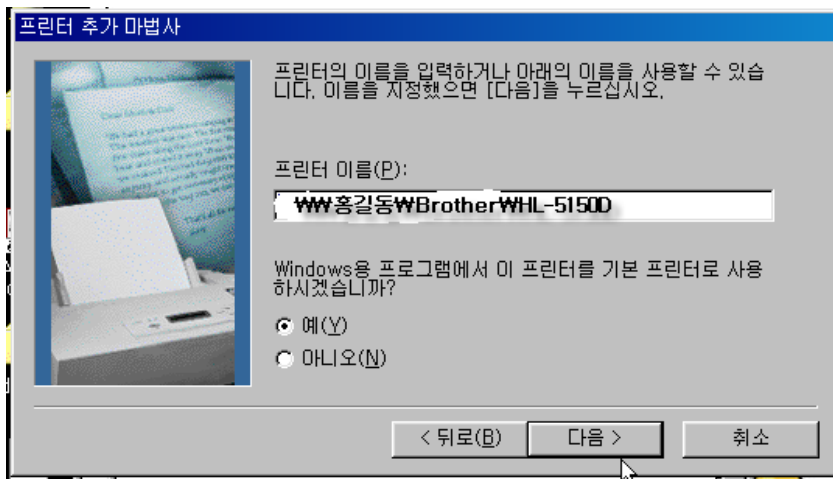
⑥ 찾아보기를 클릭한다.



- ⑦ 전체 네트워크에서 로컬로 연결된 컴퓨터 아래의 공유하고자하는 프린터를 클릭한 후 확인을 누른다. 이때 컴퓨터 이름이 나타나지 않으면 네트워크 상에 오류가 있는것이므로 컴퓨터 구입처를 통해 네트워크를 점검받아야 합니다.



- ⑧ 기본프린터로 설정한후 다음을 클릭한다.



- ⑨ 시험인쇄를 선택한후 마침을 누른다. 한 장의 프린터가 인쇄되면 설치 완료

